



Astaro Command Center



Service-Provider und große Unternehmen nutzen das Astaro Command Center, um von zentraler Stelle aus großflächige Astaro-Security-Gateway-Installationen mit bis zu mehreren hundert Appliances zu verwalten. Eine einheitliche Benutzeroberfläche für unternehmensweites Management bringt optimale Transparenz in die Umsetzung von IT-Sicherheitsrichtlinien.

Das Astaro Command Center ist als kostenlose Software mit umfangreicher Funktionalität verfügbar:

- ▶ **Zentrales Rollout-Management:** Vorbereitung und Management der Installation vieler Astaro Security Gateways.
- ▶ **Geräteüberwachung:** Überwachung von Lizenzstatus, Bedrohungen, Firmware-/Pattern-Versionen, Ressourcen-Auslastung und anderen Systemparametern - in Echtzeit.
- ▶ **Zentrale Konfiguration:** Vollständige Kontrolle von Updates, Sicherheitsrichtlinien und anderen Einstellungen für alle Geräte oder Gerätegruppen.
- ▶ **Rollenbasierte Administration:** Gleichzeitiges Management durch Benutzer mit unterschiedlichen administrativen Berechtigungen, bei voller Revisionsicherheit.

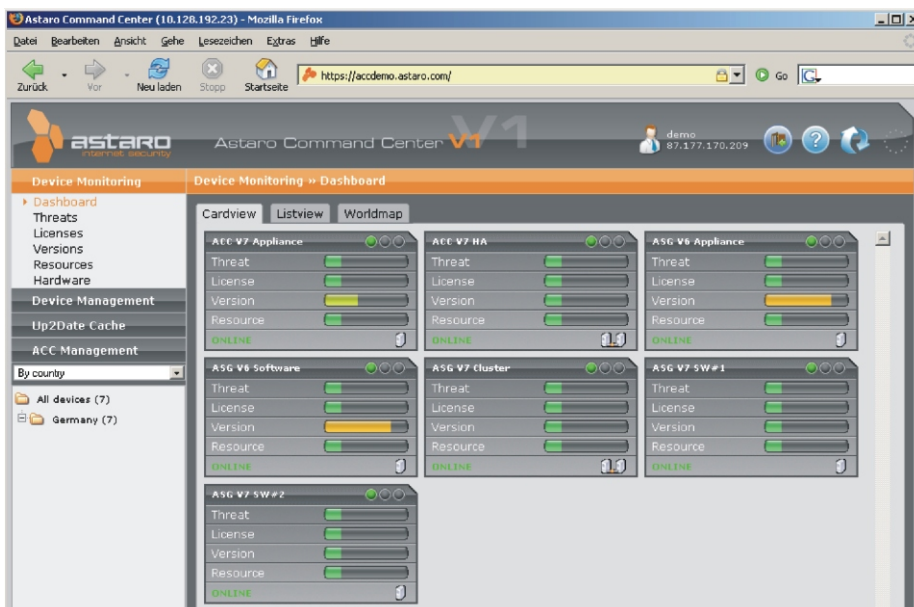
Vorteile

Umfassender Schutz

- ▶ Zentrale Überwachung aller Angriffe aus dem Internet
- ▶ Firmware-Statusüberprüfung in Echtzeit
- ▶ Zentrale Pattern- und Software-Updates von mehreren Astaro-Security-Gateway-Appliances
- ▶ Granulare Definition von Nutzerrechten durch rollenbasierte Administration

Einfaches Management

- ▶ "Zero-Config"-Registrierung von Astaro Security Gateways
- ▶ Umfangreiche Dashboard-Ansichten für einen schnellen Überblick über die wichtigsten Systemparameter aller ausgewählten Geräte
- ▶ Weltkarte zur schnellen Lokalisierung einzelner Geräte und ihres Sicherheitsstatus in globalen Netzwerken
- ▶ Detailsichten für spezifische Daten, z. B. abgewehrte Angriffe oder Systemauslastung
- ▶ Single Sign-On für schnellen Zugriff auf einzelne Astaro Security Gateway Appliances
- ▶ Vollständige Inventarliste in Echtzeit
- ▶ Einfache Integration in bestehende Management-Umgebungen



Über Astaro

Astaro ist ein führender Anbieter von Internet-Sicherheitsappliances. Astaro Security Gateway - eine Komplettlösung für einfache E-Mail-, Web- und Netzwerksicherheit - hat weltweit mehrere Auszeichnungen erhalten und schützt mehr als 30.000 Firmennetze in 60 Ländern. Astaros Produktpalette wird von einem globalen Partnernetzwerk mit mehr als 1.000 Lösungspartnern betreut, die Support und weitere Dienstleistungen bieten. Die Hauptniederlassungen der Astaro AG sind in Karlsruhe und Burlington (USA).

Installation

Das Astaro Command Center ist als Software- oder Virtual-Appliance erhältlich und somit die bevorzugte Installation frei wählbar:

► Astaro Software

Appliance: Plug-and-Play-Installation auf einem dedizierten PC für maximale Flexibilität.

► Astaro Virtual Appliance:

Vorinstallierte VMware-Appliance für den Direkteinsatz in VMware-Umgebungen.

Automatische Firmware-Aktualisierungen stehen über den kostenlosen Astaro Up2date Service zur Verfügung.



Technische Spezifikationen

Umfassende Überwachung von Geräteinformationen wie:

- Bedrohungen
 - Verstöße gegen Paketfilterregeln
 - Erkannte Virenattacken
 - Erkannte IPS-Angriffe
 - Portscans
 - Login-Fehler
- Lizenzen
 - Aktive und maximal zulässige Benutzerzahl
 - Aktive und maximal zulässige Verbindungen
 - Lizenzstatus
 - Abonnementslaufzeiten
- System- und Pattern-Aktualisierungen
 - Up2date-Pakete
 - Virenpattern-Updates
 - IPS-Pattern-Updates

- Hardware-Informationen
 - CPU-Auslastung
 - Speicherverbrauch
 - Verfügbarer Festplattenspeicher
- Echtzeit-Inventarverwaltung von Prozessor, Festplatte, Speicher, etc.
- Baumdiagramm-, Listen- und Dashboard-Ansichten mit Echtzeitinformationen
- Interaktive Weltkarte mit automatischer Standorterkennung verbundener Geräte
- Automatische Updates
- Intuitive Web-Oberfläche mit neuester AJAX-Technologie
- Up2date-Cache für eine einfache Verteilung von Updates

Systemvoraussetzungen:

- Das Astaro Command Center lässt sich auf jedem PC mit folgenden Mindestvoraussetzungen installieren:
 - Intel Pentium 4 Prozessor (2.4 GHz) oder AMD Athlon XP 2500 Prozessor
 - 512 MB RAM (1 GB empfohlen)
 - 40 GB Festplattenspeicher
- Bei einer Administration von mehr als 500 Geräten sind folgende Mindestvoraussetzungen erforderlich:
 - Dual Intel XEON Prozessor oder Dual AMD Athlon Opteron Prozessor
 - 4 GB RAM
 - 160 GB Festplattenspeicher

Überzeugen Sie sich!

Laden Sie eine Testversion der Software Astaro Comand Center unter <http://www.astaro.de/download> herunter oder kontaktieren Sie uns direkt:

Europa, Naher Osten, Afrika

Astaro AG
Amalienbadstrasse 36
76227 Karlsruhe
Germany
T: +49 721 255 16 0
F: +49 721 255 16 200
emea@astaro.com

Nord-, Mittel-, Südamerika

Astaro Corporation
3 New England Executive Park
Burlington, MA 01803
USA
T: +1 781 345 5000
F: +1 781 345 5100
americas@astaro.com

Asien-Pazifik-Raum

Astaro K.K.
12/F Ark Mori Building
1-12-32 Akasaka Minato-ku
Tokyo 107-6012, Japan
T: +81 3 4360 8350
apac@astaro.com



www.astaro.de

Ihr Astaro-Solutions-Partner